

1 液水性反応硬化形シリコン樹脂屋根用塗料



# 水性シリコンベストII

日の出町 青木邸

溶剤(油性塗料)に比べてニオイが少ない。  
作業性に優れている。



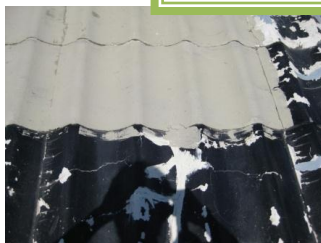
Before

- ◆ カチオンフィラー: ひび割れや劣化した所を平らにする下地強化材。
- ◆ パワーシーラー : 仕上げ材をより密着させる下地材。

カチオンフィラー



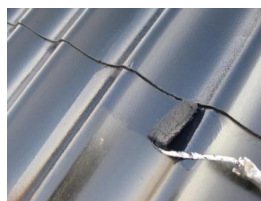
下地処理



パワーシーラー



After



仕上げ



Basic & New  
NIPPON PAINT  
豊かな心で 未来をひらく



責任と安心  
メイクアップショップ

長いお付き合い  
**(株)参優塗装工業**

