

# あきる野市 草花 川上様邸

## 部分塗装

ターペン可溶反応硬化形ウレタン樹脂塗料

ニッペ

### 1液ファインウレタンU100 ONE PACK FINE URETHANE

Before

木部



下塗り



After

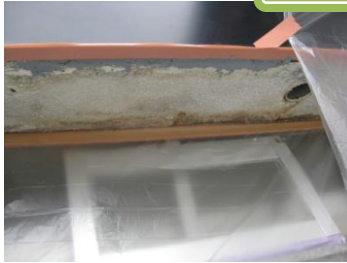


外壁用セラミック変性シリコン樹脂塗料

ニッペ

### 水性シリコンセラUV SILICONECERA UV FINISH COAT WB

天井



Before

雨戸



下塗り



After



鉄部



豊かな心で 未来をひらく



責任と安心  
メイクアップショップ



長いお付き合い  
**(株)参優塗装工業**